

25

26

BLUE GIANT

Rampa niveladora hidráulica



www.ensso.com.mx

@enssomx

Accesos Automáticos Enssō

C. 2 de Abril #1831,
Col. Pío X, Monterrey, N.L.

812 261 1777 / 82

BLUE GIANT RAMPA NIVELADORA HIDRÁULICA

*Diseñada para trabajos demantantes.
Provee máxima eficacia a tus trabajos logísticos.*



A) Marco completo:

Permite una fácil limpieza del foso y reduce la acumulación de escombros.

B) Puntal de Mantenimiento:

Su diseño innovador aumenta su estabilidad y disminuye el movimiento por vibración.

C) Máxima seguridad:

Reduce el riesgo de accidentes o heridas en los pies.

D) Estructura sólida:

La cubierta sólida y el marco trasero mejoran la estabilidad de la unidad.

E) Mejoras en las vigas:

Las vigas de alta tensión permiten que la rampa flexione sin que se distorsione con el tiempo.

F) Operación hidráulica:

La rampa y los labios cilíndricos proveen la mejor operación.

G) Fusible de velocidad:

Reduce la distancia de caída en caso de una prematura salida del camión.

LA VENTAJA BLUE GIANT

Simple de Operar

- Operación de la rampa y el labio completamente hidráulica que evita la necesidad de un despliegue manual.
- El control NEMA4X de un sólo botón permite la secuencia de operación del labio y la rampa.
- Maximiza la versatilidad de la unidad con un control de labio independiente que reduce drásticamente el ciclo de tiempo y energía utilizada - perfecto para disminuir el nivel de la carga (requiere Blue Genius™ Touch Panel Control).

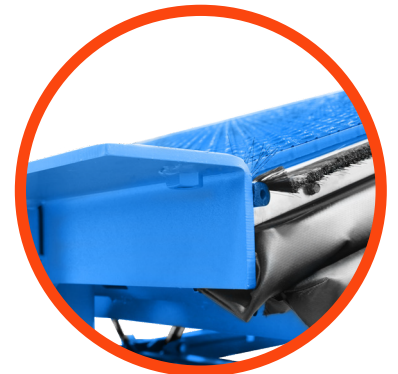


Integridad Estructural

- Los canales de la viga J están soldados en la parte inferior de la cubierta en los puntos de impacto dinámico, evitando “trasvases” y prolongando la vida del nivelador de muelle o andén.
- Hay sólo 6” (152 mm) de espacio entre vigas en el centro, haciendo que la rampa sea útil para 3 o 4 montacargas en estándar.
- El corte en la cubierta y el marco en la base proveen amplia estabilidad al equipo, así como el puntal y la parada de servicio.
- La alta tensión de la rampa proveen una amplia integridad estructural.

Ventaja de Cubierta Flex

- Ideal para condiciones de carga normales, el diseño de bisagra posterior fija permite que la cubierta se flexione hasta 4” (102 mm) bajo carga para asegurar un contacto entre el labio y la cama de ancho completo.
- La bisagra queda al ras con el piso para eliminar puntos de pellizco y obstrucción del tráfico cruzado.



Diseñado con la Seguridad en Mente

- Si un camión sale del muelle inesperadamente, las patas mecánicas de seguridad contra caídas evitan la caída libre de la plataforma, minimizando el riesgo de lesiones de trabajadores y daño al equipo.
- El puntal de una pieza se asienta firmemente en posición vertical, cargando el labio y la cubierta, para un mantenimiento seguro de la rampa y la fosa.
- Acabado de grano opcional, reduce la posibilidad de resbalar de la cubierta en condiciones húmedas o mojadas.
- Los protectores de dedos del pie con seguridad OSHA y ANSI reducen el riesgo de cualquier accidente en la rampa.

Ingeniería avanzada

- La plataforma invertida está en constante drenado, reduciendo la corrosión y mejorando la eficacia y velocidad.
- Equipado con un control NEMA4X (resistente a la humedad y corrosión), la rampa hidráulica Blue Giant es la solución ideal para uso especial, como almacenes refrigerados y plantas de producción química.
- Las vigas de alta tensión permiten a la rampa tener flexibilidad, mientras se mantiene completamente estática.

Inovación y calidad

- La rampa hidráulica Blue Giant tiene un acabado en grano que provee larga vida al color de la cubierta.
- Lo último en soldadura robótica asegura integridad estructural y calidad uniforme a la rampa.

BLUE GIANT RAMPA NIVELADORA HIDRÁULICA

Carga Total Carga + Vehículo



≤ 5 MPH



≤ 7%
Grado de cubierta

Uso Diario

Camión completo

Ciclos de uso

0 - 8

0 - 200

9 - 18

201 - 400

17 - 24

401 - 600

≥ 24

≥ 600

Camión completo = 24 - 26 tarimas

Uso de Rampa

Burro de carga

Pesado

Super

Extremo

Ultra

■ Máx. 40,000 lb

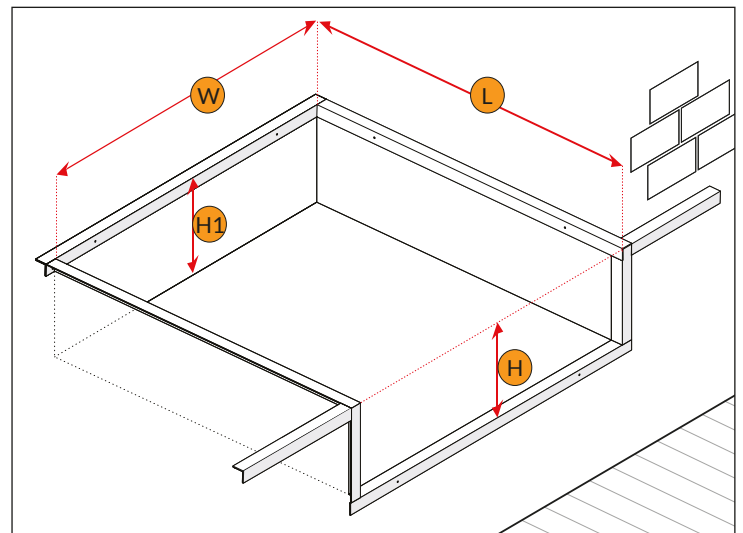
Dimensiones de la fosa

Medida nominal		Ancho de la fosa (W)		Largo de la fosa (L)	
		in	mm	in	mm
6' x 6'	1829 x 1829 mm	74	1880	63	1600
6' x 8'	1829 x 2438 mm			87	2210
6' x 10'	1829 x 3048 mm			111	2819
6' 6" x 6'	1981 x 1829 mm	80	2032	63	1600
6' 6" x 8'	1981 x 2438 mm			87	2210
6' 6" x 10'	1981 x 3048 mm			111	2819
7' x 6'	2133 x 1829 mm	85	2159	63	1600
7' x 8'	2133 x 2438 mm			87	2210
7' x 10'	2133 x 3048 mm			111	2819

Profundidad estándar de la fosa:

Frente (H): 20" (508 mm)

Atrás (H1): 19.5" (495 mm)

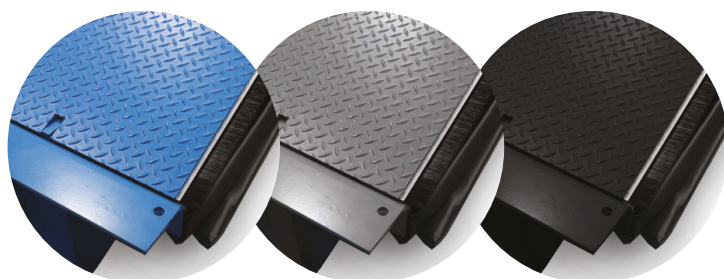


Modelo: H - SIZE - CLASS

Muestra: Hydraulic - 6' x 6' - Workhouse

Modelo de muestra: H6006W

Opciones de color



Azul

Gris

Negro

Opciones

- Altura del labio 16" (406 mm) Estándar 18" (457 mm) o 20" (508 mm)
- Marco No-Shim™
- Energía Seal Plus™
- Aceite biodegradable
- Blue Genius™ Touch Control
- Paquete de energía remota
- Barrera de labio
- Fosa cerrada al marco
- Grasa para el tubo del labio.